

How to enjoy

おすすめの楽しみ方

葛西海浜公園では、地元NPO団体等による協力の下、里海文化の継承や環境学習など様々な活動が行われています。ぜひご参加ください！



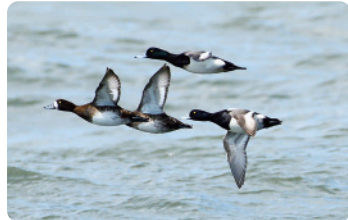
潮干狩り 4月～6月

干潮時には干潟が広がり、潮干狩りができます。シオフキやハマグリがとれます。*貝は撒いていません。



海水浴体験 7月中旬～8月下旬

夏には西なぎさで海水浴体験ができます。*海水浴体験期間以外は、遊泳することはできません。



いきもの観察 通年

干潟で貝やカニをつかまえたり、野鳥観察ができます。観察会も随時開催しています。*つかまえた生きものは観察後、逃がしてあげてください。



クリーンアップ 通年

海岸クリーンアップイベントを定期的に開催。ゴミ拾いの道具の貸出なども行っています。

その他にも



初日の出 1月1日 AM 6:00～ 6時に特別開園 *状況に応じて開催



スポーツカイト体験会 通年 「海風の広場」で随時開催

詳しいイベント情報は公園HPをCHECK!



都内初!ラムサール条約湿地に登録

葛西海浜公園の干潟と海域は、広大な干潟環境が保全され、人の営みと豊かな自然が共存していることなどから、国際的に重要な湿地であるとして、2018年10月に東京都初のラムサール条約湿地に登録されました。ラムサール条約:特に水鳥の生息地として国際的に重要な湿地に関する条約

葛西海浜公園は9つの国際基準中3つをクリア

- ✓ 定期的に2万羽以上の水鳥を支えている湿地
- ✓ 水鳥の1種または1亜種の個体群の個体数の1%以上を定期的に支えている湿地
- ✓ 生活環の重要な段階において動植物種を支えている湿地



春秋 コメツキガニ



春秋 トビハゼ



冬 スズガモ

都立葛西海浜公園 Kasai Marine Park

開園情報

開園時間 9:00～17:00 時季により延長	入園料 無料	開園日 通年開園
-------------------------------	-----------	-------------

アクセス 〒134-0086 東京都江戸川区臨海町6丁目地先



交通機関を利用したアクセス

- 電車 JR京葉線「葛西臨海公園」駅下車 徒歩11分
- 水上バス 両国・お台場海浜公園 → 「葛西臨海公園」下船
- 都バス ・東京メトロ東西線「西葛西駅」 → 西葛西20乙「葛西臨海公園」下車
・都営地下鉄新宿線「一之江」駅
東京メトロ東西線「葛西」駅 → 臨海28-1「葛西臨海公園」下車

車を利用したアクセス

- 駐車場 有料(都立葛西臨海公園の施設になります)



お問い合わせ

葛西海浜公園管理事務所 〒134-0086 東京都江戸川区臨海町6-2-4

☎ 03-5696-4741 受付時間 9:00～17:00 FAX 03-5696-3999

最新情報は
こちらから!



公式HP
イベント情報や
公園のご案内を
掲載中



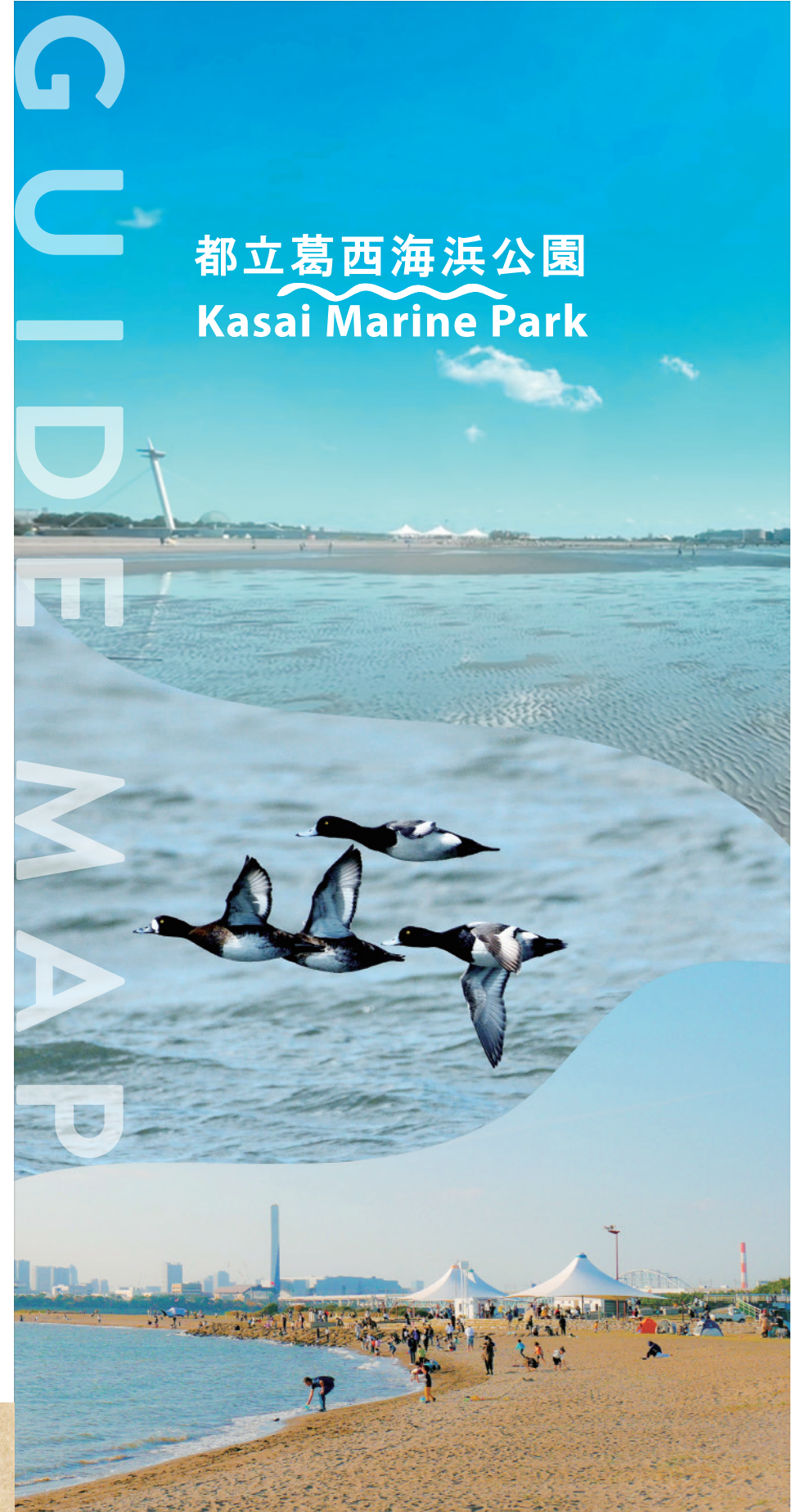
Facebook
毎日公園の
天気や潮位、
ご案内を更新中



https://kasaikaihinpark.com @kasaikaihinpark

指定管理者 葛西海浜公園パートナーズ

都立葛西海浜公園 Kasai Marine Park



https://kasaikaihinpark.com

東京都初!
ラムサール条約湿地登録公園

東西2つのなぎさからなる
海に囲まれた保護湿地の公園

天然の浅瀬や干潟を含む海域と、2つの人工干潟からなる公園。沖合2kmに広がり、約412haの面積があります。東京湾で失われつつあった干潟を保全するため、海面を埋め立てて造られました。(開園1989年)西なぎさの砂浜では潮干狩りなど様々なレクリエーションを楽しむことができます。



PARK MAP
都立葛西海浜公園
Kasai Marine Park

葛西海浜公園
Kasai Marine Park

BIRD WATCHING
ナギが見られるかな?
春秋... トウネン・ハマシギ・チュウジャクシギ
夏... コアシサシ・ヒバリ
冬... スズガモ・カンムリカイツブリ

BEST POINT
潮の満ち引きに合わせた干潟の遊びができるよ!
潮位情報はFacebookから!

東なぎさ
East Beach
- Prohibited Area -
環境保全のため立入禁止

- 案内所
- オムツ交換台
- AED設置場所
- 自動販売機
- トイレ
- 釣りOK
- だれでもトイレ
- テント・水場



A 葛西渚橋
西なぎさと葛西臨海公園をつなぐ橋。*自転車は入れません。



B 海風の広場
草草が広がっており、潮風に乗せてスポーツカイトなどが楽しめます。



C いきものステーション
葛西海浜公園の自然情報を展示しています。*2F:葛西海浜公園管理事務所



案内所
スタッフが常駐し、公園の様々な情報を発信しています。



テント・水場
既存の大型テントの下に、シャワーヘッド付きの足洗い場があります。



つりスポット
西なぎさ外周でつりが楽しめます。*投げ釣りはできません。



D バーベキュー広場 通年
海や観覧車を眺めながら、ゆったりとバーベキューを楽しめます。
時間 10:00~16:00 ※時季により延長
場所 西なぎさ「バーベキュー広場」ご予約▼
予約 HPからご予約ください
*器材レンタル有。
*ゴミは全てお持ち帰りください。

ご利用ルール
禁止事項

- 火気の使用。(受付後バーベキュー広場内は可能)
- ペットの放し飼い。(必ずリードをつけ、フンはお持ち帰りください)
- 花火。
- 許可のない遊泳。
- テントのご利用。(地面にペグを刺さないタイプのものであれば利用可)
- 動植物の採取。(潮干狩りや魚釣りは可)
- 喫煙所以外での喫煙。

その他詳しいルールやお問い合わせはHPへ

