

How to enjoy

おすすめの楽しみ方

葛西海浜公園では、地元NPO団体等による協力の下、里海文化の継承や環境学習など様々な活動が行われています。ぜひご参加ください！



潮干狩り

4月～6月

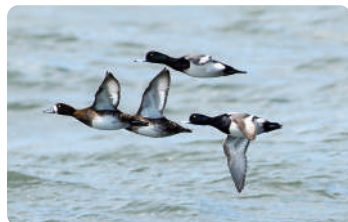
干潮時には干潟が広がり、潮干狩りができます。シオフキやハマグリがとれます。*貝は撒いていません。



海水浴体験

7月中旬～8月下旬

夏には西なぎさで海水浴体験ができます。*海水浴体験期間以外は、遊泳することはできません。



いきもの観察

通年

干潟で貝やカニをつかまえたり、野鳥観察ができます。観察会も随時開催しています。

*つかまえた生きものは観察後、逃がしてあげてください。



クリーンアップ

通年

海岸クリーンアップイベントを定期的に開催。ゴミ拾いの道具の貸出なども行っています。

その他にも



初日の出

1月1日 AM 6:00～

6時に特別開園
*状況に応じて開催



スポーツカイト体験会

通年

「海風の広場」で随時開催

詳しいイベント情報は公園HPをCHECK!



都内初!ラムサール条約湿地に登録

葛西海浜公園の干潟と海域は、広大な干潟環境が保全され、人の営みと豊かな自然が共存していることなどから、国際的に重要な湿地であるとして、2018年10月に東京都初のラムサール条約湿地に登録されました。

ラムサール条約:特に水鳥の生息地として国際的に重要な湿地に関する条約

葛西海浜公園は9つの国際基準中3つをクリア

- ✓ 定期的に2万羽以上の水鳥を支えている湿地
- ✓ 水鳥の1種または1亜種の個体群の個体数の1%以上を定期的に支えている湿地
- ✓ 生活環の重要な段階において動植物種を支えている湿地



春秋 コメツキガニ



春秋 トビハセ



冬 スズガモ

都立葛西海浜公園 Kasai Marine Park

開園情報

開園時間

9:00～17:00
時季により延長

入園料

無料

開園日

通年開園

アクセス 〒134-0086 東京都江戸川区臨海町6丁目地先



交通機関を利用したアクセス

- 電車 JR京葉線「葛西臨海公園」駅下車 徒歩11分
- 水上バス 両国・お台場海浜公園 → 「葛西臨海公園」下船
- 都バス ・東京メトロ東西線「葛西駅」 → 西葛20乙「葛西臨海公園」下車
・都営地下鉄新宿線「一之江」駅
東京メトロ東西線「葛西」駅
→ 臨海28-1「葛西臨海公園」下車

車を利用したアクセス

- 駐車場 有料(都立葛西臨海公園の施設になります)



お問い合わせ

葛西海浜公園管理事務所 〒134-0086 東京都江戸川区臨海町6-2-4

☎ 03-5696-4741 受付時間 9:00～17:00
FAX 03-5696-3999

最新情報は
こちらから!



公式HP
イベント情報や
公園のご案内を
掲載中



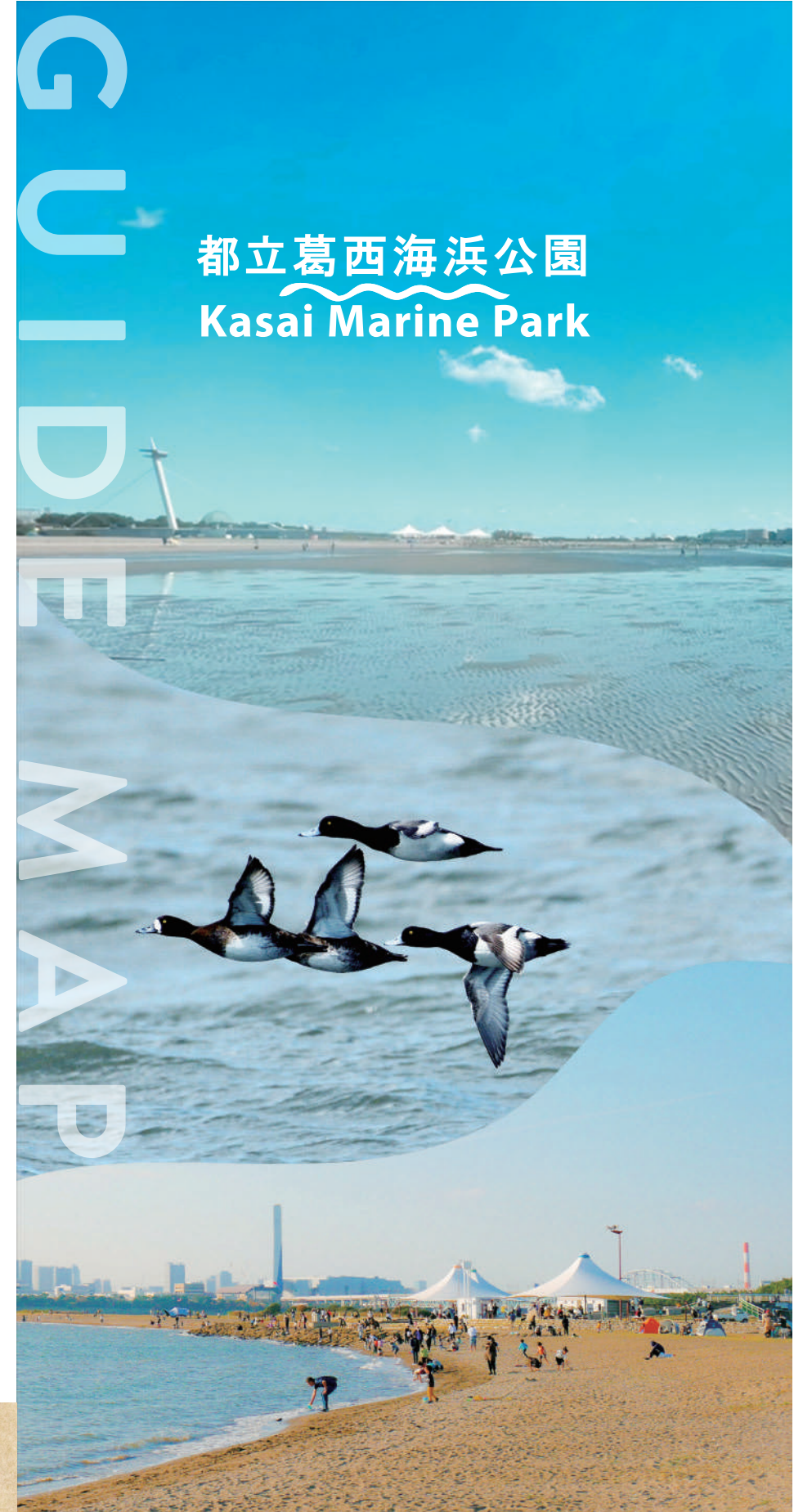
Facebook
毎日公園の
天気や潮位、
ご案内を更新中



<https://kasaikaihinpark.com> f @kasaikaihinpark

指定管理者 葛西海浜公園パートナーズ

都立葛西海浜公園 Kasai Marine Park

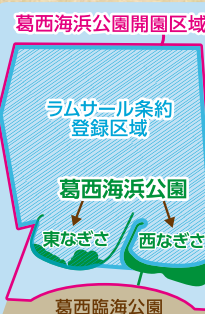


<https://kasaikaihinpark.com>



東西2つのなぎさからなる 海に囲まれた保護湿地の公園

天然の浅瀬や干潟を含む海域と、2つの人工干潟からなる公園。沖合2kmに広がり、約412haの面積があります。東京湾で失われつつあった干潟を保全するため、海面を埋め立てて造られました。(開園1989年)
西なぎさの砂浜では潮干狩りなど様々なレクリエーションを楽しむことができます。



葛西海浜公園 Kasai Marine Park

BIRD WATCHING

ナニが見られるかな?

春秋... トウネン・ハマシギ・チュウシャクシギ
夏... コアシサシ・ヒバリ
冬... スズガモ・カンムリカイツブリ

BEST POINT

潮の満ち引きに合わせた
干潟の遊びができるよ!
潮位情報はFacebookから!

PARK MAP

都立葛西海浜公園

Kasai Marine Park

東なぎさ East Beach

- Prohibited Area -
環境保全のため
立入禁止



案内所



喫煙所



AED設置場所



トイレ



だれでも
トイレ



オムツ交換台



自動販売機



釣りOK



テント・水場

東京水辺ライン
発着場

葛西臨海公園 Kasai Rinkai Park

クリスタルビュー

葛西渚橋

葛西海浜公園
入口

JR葛西臨海公園駅
方面

西なぎさ West Beach

バーベキュー広場

海風の広場

2F 葛西海浜公園管理事務所
1F いきものステーション

D バーベキュー広場

通年

海や観覧車を眺めながら、ゆったりとバーベキューを楽しめます。

時間 10:00~16:00 ※時季により延長

場所 西なぎさ「バーベキュー広場」

予約 HPからご予約ください

・器材レンタル有。
・ゴミは全てお持ち帰りください。



A 葛西渚橋

西なぎさと葛西臨海公園をつなぐ橋。草地が広がっており、潮風に乘せてスポーツカイトなどが楽しめます。
*自転車は入れません。



B 海風の広場

葛西海浜公園の自然情報を展示しています。*2F:葛西海浜公園管理事務所



C いきものステーション

スタッフが常駐し、公園の様々な情報を発信しています。



i 案内所

既設の大型テントの下に、シャワーヘッド付きの足洗い場があります。



テント・水場

西なぎさ外周でつりが楽しめます。*投げ釣りはできません。



つりスポット

スズキ・カレイ マハゼ etc.

ご利用ルール 禁止事項

- 火気の使用。(受付後バーベキュー広場内は可能)
- ペットの放し飼い。(必ずリードをつけ、フンはお持ち帰りください)

- 花火。
- 許可のない遊泳。

- テントのご利用。(地面にペグを刺さないタイプの物であれば利用可)
- 動植物の採取。(潮干狩りや魚釣りは可)

- 所定の喫煙場所以外での喫煙はご遠慮ください。

その他詳しいルールや
お問い合わせはHPへ

